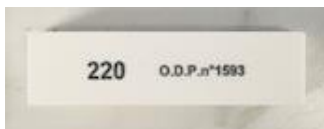


## TISSEDIAM ティセディウム

こちらの製品は、金属以外の硬い材料の面出しや、粗研磨・中研磨に適した消耗品でございます。研磨紙やIMAXRではアタックが強すぎて材料が欠けてしまうという難点を軽減してくれます。金属又は樹脂で結合されたダイヤモンド砥粒によって、繊細且つ丁寧に研磨面を作り出してくれます。

**観察材料例) シリコン、セラミック、ガラス、石英、タングステン**



製品内容	Φ200mm	Φ250mm	Φ300mm
TISSEDIAM R 10μ	15066	15076	15086
TISSEDIAM R 30μ	15065	15075	15085
TISSEDIAM M 20μ	15064	15074	15084
TISSEDIAM M 40μ	15063	15073	15083
TISSEDIAM M 75μ	15062	15072	15082
TISSEDIAM M 125μ	15061	15071	15081
TISSEDIAM M 250μ	15060	15070	15080

本製品は裏面が糊付仕様です。ご使用いただくにあたっては、下記の製品が必要な場合がございます。お客様の方で必要可否の判断が出来かねる場合はご相談下さい。

Ref	製品内容	Ref	製品内容 (鉄板5枚)
24030	Reflex fix φ 200mm	24040	Reflex cap φ 200mm
24032	Reflex fix φ 250mm	24042	Reflex cap φ 250mm
24034	Reflex fix φ 300mm	24043	Reflex cap φ 300mm

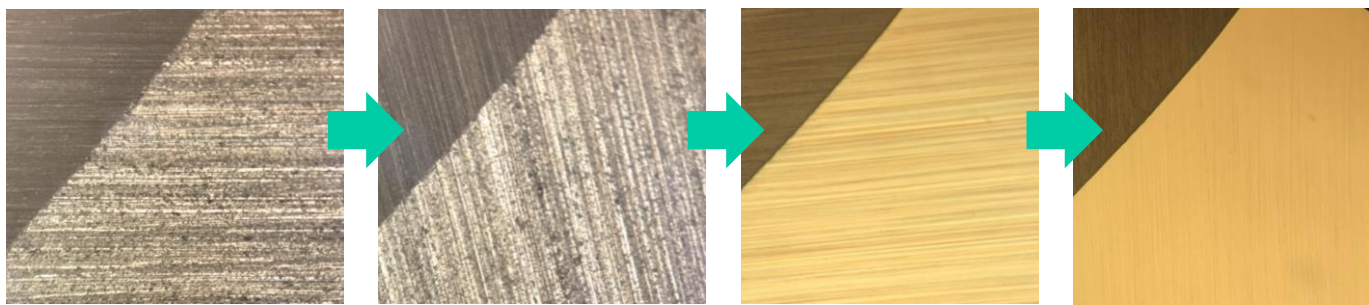
※研磨工程に悩まれていらっしゃる方は、別資料「研磨程参考表」をご覧くださいか、お問い合わせ下さい。

問合せ先：ケメット・ジャパン株式会社  
 〒141-0031 東京都品川区西五反田3-13-6 KJビル5階  
 TEL：03-6417-4929 FAX：03-6417-4839  
 メール：[info@kemet.jp](mailto:info@kemet.jp)  
 URL：<http://www.kemet.jp/>

# TISSEDIAMを使用した研磨結果

タングステンやシリコン等の、金属以外の硬い材料向けに参考工程を出しております。実際に参考工程に沿って、シリコンを研磨してみました。

	工程①	工程②	工程③	工程④
使用製品	TISSEDIAM40 $\mu$	TISSEDIAM20 $\mu$	LDPダイヤ9 $\mu$	LDPダイヤ3 $\mu$
使用製品			TOPバフクロス	RAMバフクロス
潤滑液	水	水	ルブリカントLUB	ルブリカントLUB
回転数	150rpm	150rpm	150rpm	150rpm
時間	2分	1分	3分	1分



切削性が良い中でも、研磨紙にはできない繊細なアタックをしてくれるので、面状態が良好になり且つ面出しの時間も短く終わることができました。